

БПС® 200

Настольная система обработки банкнот



Giesecke & Devrient

Снижение расходов с помощью технологии БПС200



Деньги стоят денег

Постоянно растущие затраты во всех сферах обработки банкнот требуют новых решений.

Фирма "Гизеке & Девриент", лидер на мировом рынке в области сортировки банкнот, предлагает новый подход – систему БПС200.

В число заказчиков БПС200 входят центральные и коммерческие банки, инкассаторские фирмы, казино и другие организации, деятельность которых связана с большими объемами наличных.

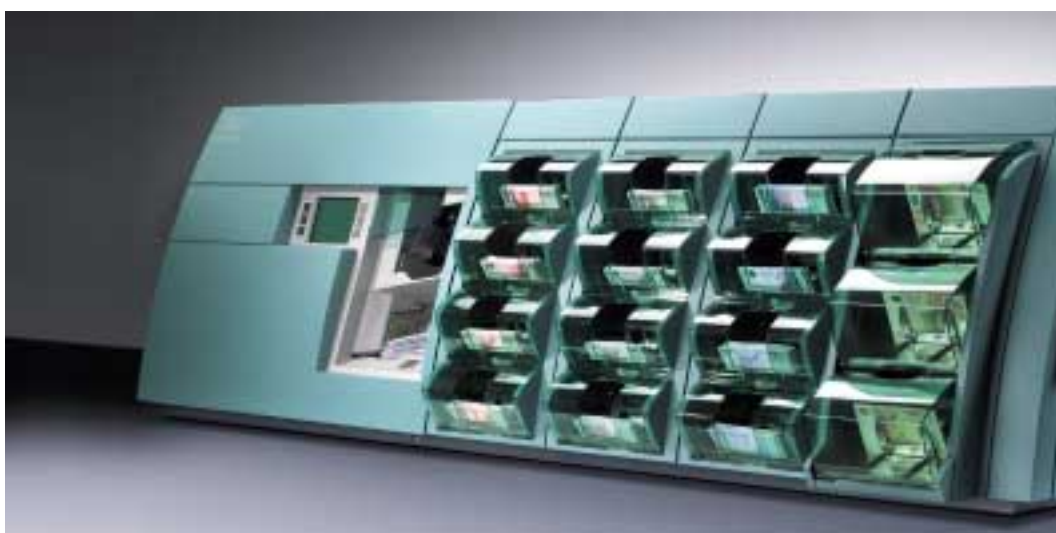
Сортировщик БПС200 предлагает новые решения в организации процесса обработки банкнот, снижения затрат и повышения производительности.

За один прогон производится пересчет банкнот, распознавание номинала, проверка подлинности и сортировка по:

- Номиналам
- Ориентации
- Ветхости.

Использование БПС200 значительно увеличивает эффективность процесса пересчета банкнот.

Высокое качество, надежность обработки, легкость в управлении, эргономичность являются отличительными особенностями БПС200.



Модульная структура сортировщика

Модули укладчика

Сортировщик БПС200 имеет комплектацию от 4-х до 16-ти карманов укладчика.

В зависимости от объема могут быть два типа укладчиков:

- Стандартный с 4-мя карманами по 100 БН каждый
- Большой с 3-мя карманами по 500 БН каждый.

Необандероленные банкноты легко и быстро могут быть переложены из большого депозитов модуля укладчика в кассету банкомата. Большой модуль укладчика может использоваться и для оптимизации процесса укладки.

Разделитель

- Непрерывная загрузка банкнот без остановки сортировщика
- Обработка банкнот разных форматов не требует регулировок
- Возможность установки воздушного разделителя для обработки очень ветхих банкнот.

Режимы обработки

- Эффективность обработки малых, средних или крупных депозитов обеспечивается выбором разных режимов:
- Обработка депозитов с вводом данных о количестве банкнот возврата
 - Высокоскоростная обработка депозита
 - Работа с разделительными картами*.



Эргономичность, простота обслуживания

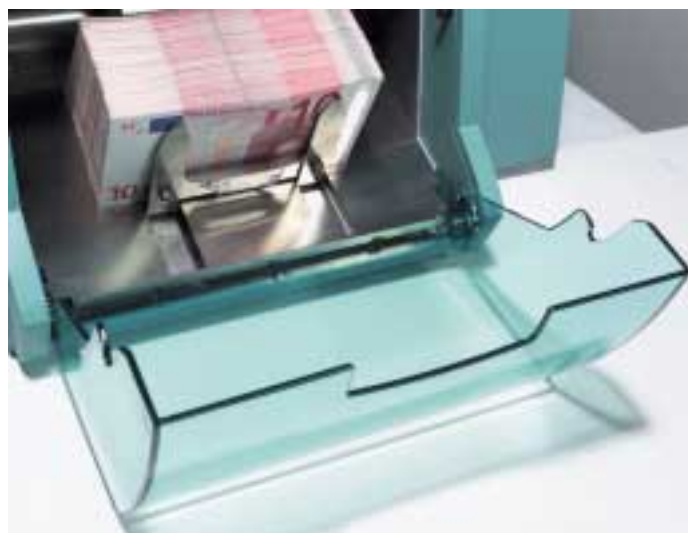
Компактная организация разделителя, кармана возврата и укладчиков обеспечивает легкость и комфортность работы даже с укладчиком из 16-ти карманов.

Возможные дополнения

- Стол, регулируемый по высоте
- Эргономичный стул оператора
- Контейнер с лотками для транспортировки банкнот
- Отдельный обандероливатель.

Системные решения

БПС200 легко интегрируется в программные комплексы Compass^{CM} или Compass-Entrée^{CM}, разработанные "Гизеке & Девриент".



* Технология использования разделительных карт в работе БПС200 запатентована, все права принадлежат Currency Systems International, Inc. of Irving, Texas, U.S Patent No. 5.917.930.



Решения по индивидуальному заказу



Модульная структура БПС200 позволяет в каждом случае сформировать оптимальную конфигурацию системы.

Высококласная сортировка по ветхости

БПС200- оптимальное решение для центральных и коммерческих банков, где требуется сортировка банкнот по ветхости.

БПС200 обеспечивает:

- Надежное определение номинала и контроль подлинности
- Качественное определение ветхости
- Четыре укладчика для сортировки по ветхости.



Скоростная сортировка по номиналам и ориентации

БПС208 подойдет коммерческим банкам, где требуется сортировка банкнот по номиналам и ориентации.

Подготовка банкнот для банкоматов

Для этого подходит БПС211.

В дополнение к восьми карманному, по 100 БН, модулю укладчика, БПС211 имеет и трех карманный укладчик, по 500 БН в каждом. Большие карманы укладчика - идеальное решение для подготовки банкнот к загрузке банкоматов.

Гибкость- работоспособность в будущем

БПС200 легко перестраивается в зависимости от новых требований. Гибкость важна не менее чем точность и надежность.

С помощью дружелюбного интерфейса легко и быстро создаются новые, оптимальные режимы обработки.

Возможны изменения:

- Критериев сортировки (номинал, ориентация, ветхость)
- Назначения укладчиков (число и местоположение укладчиков для каждого номинала и ориентации)
- Емкость укладчика (число банкнот)
- Режим сверки.

Быстрая и эффективная обработка малых депозитов



Быстрая и эффективная обработка депозитов - трудная задача для любого кассового центра.

Оптимальное решение - БПС215 или БПС216 в составе программного комплекса (напр., Compass-Entrée^{CM}).

БПС200 предлагает:

- Высокую производительность обработки депозитов с использованием разделительных карт

- Надежный контроль подлинности и определения номинала
- Высококласная сортировка по ветхости
- Количество укладчиков обеспечивает сортировку по номиналам, ориентации и ветхости
- Большие укладчики для сортировки банкнот для банкоматов.

Непрерывная обработка малых депозитов с применением разделительных карт обеспечивает быстроту и эффективность.



Высокотехнологичные датчики – центральное звено системы

Анализ всей поверхности двух сторон каждой банкноты одновременно с точным подсчетом и сортировкой обеспечивает надежное определение подлинности и ветхости.

- Определение подлинности:
 - Толщина, сдвоенные банкноты
 - Ультрафиолетовые свойства бумаги
 - Инфракрасные признаки
 - Магнитомягкие и магнитотвердые материалы в пигменте
 - Магнитные характеристики защитной нити
 - Электропроводимость защитной нити
 - Флюоресценция
 - Фосфоресценция
 - Специальные признаки защиты высокого уровня “Г&Д”

- Определение номинала и ориентации:

- Печатное изображение
- Размер

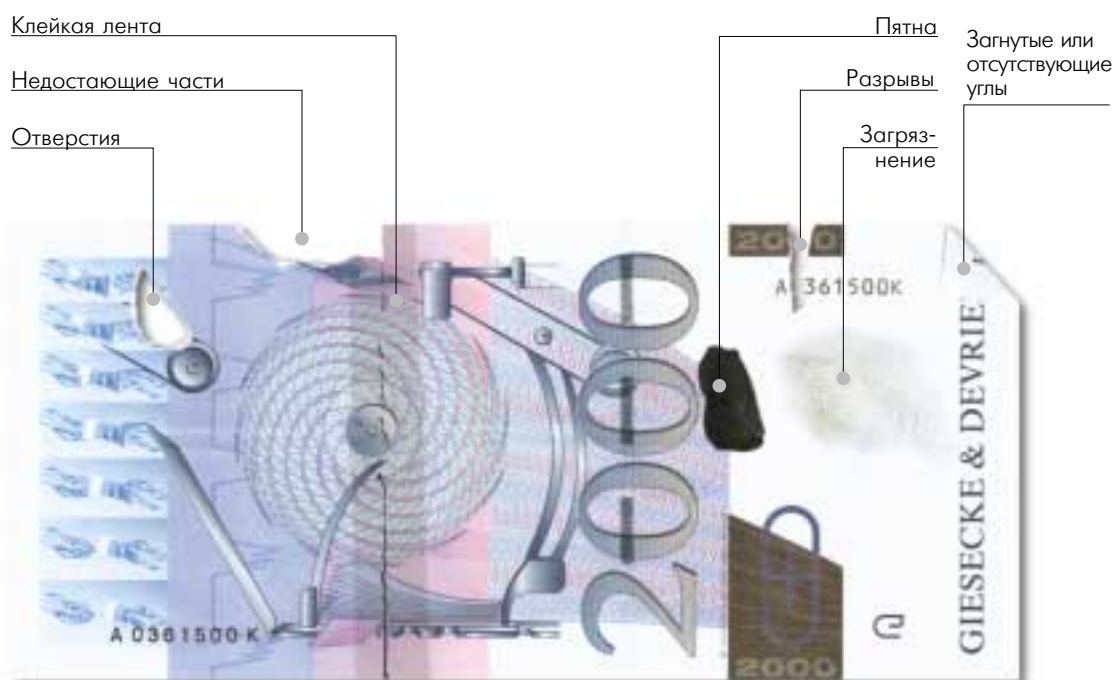
- Определение ветхости:

- Состояние (изношенность, загнутые углы, надрывы, отверстия, клейкая лента)
- Специальный датчик определяет загрязнение и наличие пятен
- Классы сортировки: для банкомата, годные, ветхие
- Пороги сортировки устанавливаются оператором.

Датчики БПС200 легко подстраиваются к обработке новых валют и номиналов.

Возможна обработка нескольких валют.

Дополнительные функции датчиков активизируются по требованию.





Преимущества

- Оптимальное соотношение цена/качество системы, изготовленной по индивидуальному заказу
- Быстрая и эффективная обработка мелких депозитов с применением разделительных карт
- Высокая производительность и низкая себестоимость обработки: несколько операций совершаются только одним оператором и за один прогон
- Высокая скорость обработки
- Максимальная точность пересчета и мировые стандарты определения подлинности, номинала, ветхости благодаря просмотру всей поверхности обеих сторон банкноты.
- Сбережение средств за счет уменьшения риска ошибок при пересчете
- Воздушный разделитель, как опция, - для качественного разделения очень ветхих банкнот
- Простота устранения заторов
- Легкость работы сидя и стоя, компактность, эргономичность, понятный интерфейс
- Доступность информации о процессе через протоколы, сервер или интерфейс программного комплекса
- Низкая стоимость инсталляции, обычные требования к месту установки, однофазное питание, отсутствие требований к кондиционированию воздуха
- Незначительные затраты на сервисное обслуживание
- Быстрая адаптация к новым требованиям сортировки, новым эмиссиям, номиналам, валютам
- Долгий срок службы и стабильность работы даже при интенсивной эксплуатации
- Быстрая окупаемость
- Уменьшение себестоимости за счет увеличения скорости обработки банкнот.





Технические данные

Концепция системы

- Устанавливается на стол
- Один оператор
- Обслуживание сидя или стоя

Производительность

- Скорость разделения до 12 БН/сек
- Производительность до 40 000 БН/ч
- Готовность к работе > 95 %

Формат банкнот к обработке

- Ширина 60 – 90 мм
- Длина 100 – 180 мм

Ввод банкнот

- Одновременная загрузка до 500 БН
- Непрерывная загрузка без остановки машины

Выдача банкнот

- До 16 карманов укладчика
- Емкость карманов укладчика от 100 до 500 БН
- Конфигурирование емкости кармана укладчика от 1 до 500 БН
- Емкость кармана возврата до 200 БН
- Карман безопасности для устранения заторов с сохранением правильного подсчета

Обработка банкнот возврата

- Непосредственный ввод данных
- Автономный ввод данных через компьютер или программный комплекс Compass^{CM}

Интерфейс данных

- LAN / WAN (TCP/IP)
- Интерфейс для подключения к сети управления, серверу
- Интерфейс для принтера RS 232
- Удаленный доступ в сервисных целях
- Сетевые решения

Питание

- 220 В, 50 Гц
- 120 В, 50 Гц



Потребляемая мощность

- 0,5 – 1 кВт

Вес и габариты

- Длина БПС204-БПС216 126 – 211,5 см
- Вес 100 – 190 кг

Соответствие

-  Сертификат соответствия Госстандарта России
-  знак соответствия европейским нормам

Giesecke & Devrient GmbH
 Гизеке & Девриент – ЛОМО, ЗАО
 Россия
 194044, Санкт-Петербург
 Ул. Чугунная, дом 20

телефон: +7 812 324-18-51
 факс: +7 812 324-18-52

info@ru.gi-de.com
 www.gdlomo.spb.ru
 www.gi-de.com

© Giesecke & Devrient GmbH, 2002.
 БПС® является зарегистрированной
 товарной маркой Гизеке & Девриент ГмбХ.
**Возможны изменения технических
 данных, содержащихся в данном
 проспекте. Запатентовано G&D/GAO**



Giesecke & Devrient